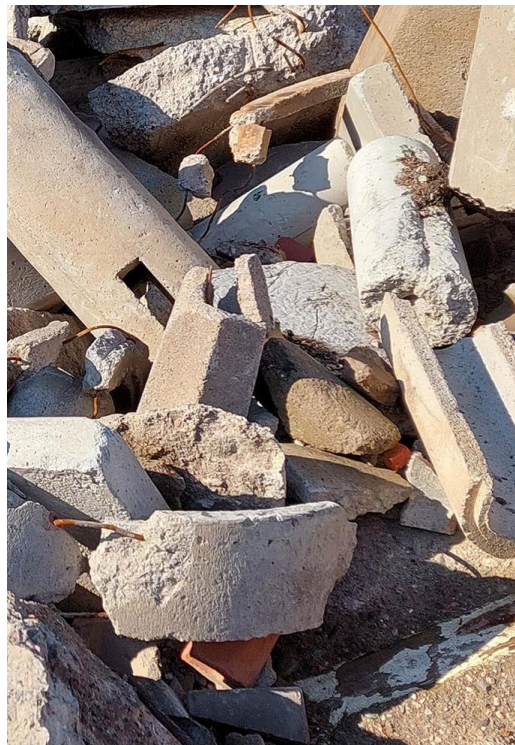




BETONI

KIITOS

- betonit
- harkot
- laastin kappaleet
- saa sisältää rautoja
- soraa tai hiekkaa saa olla korkeintaan 10% kuorman painosta.



EI KIITOS

- asbestia sisältävät materiaalit
- kaakelit, laatat, klinkkerit
- WC-istuimet, lavuaarit
- kipsilevyt, eriste villat, styroxit
- laastisäkit
- kiuaskivet ja luonnonkivet

Älä täytä avolavaa korkeussuunnassa yli puolen välin, jotta lavan paino pysyy sallituissa rajoissa.

2 tai 4 lokerolavassa sijoita painavat jakeet siten, että kuorma jakaantuu lavalle tasaisesti.

